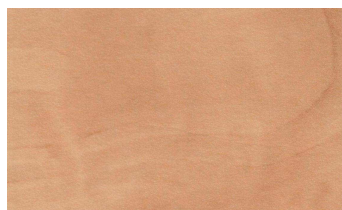


Standardní dekory a standardní barevné kombinace

Laminovaná dřevotřísková deska – čelní plochy – půdy, dna a dveře skříní, čela kontejnerů, stolové desky, ... :

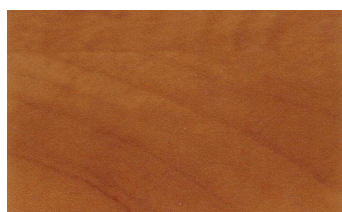
OL – olše



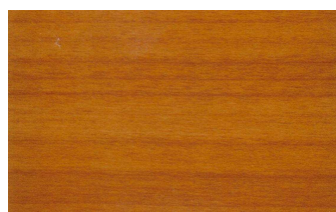
DB – dub



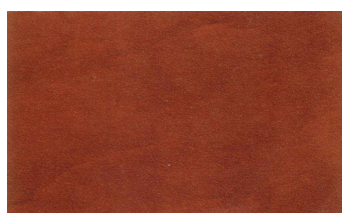
CP – calvados přírodní



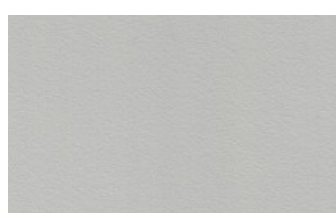
TR – třešeň



CC – calvados červený



SD – světle šedá



Laminovaná dřevotřísková deska – korpusy skříní a kontejnerů, deskové podnože, clony, ... :

AT – antracit

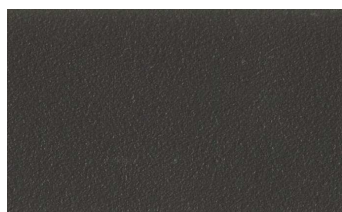


ST – stříbro pruh

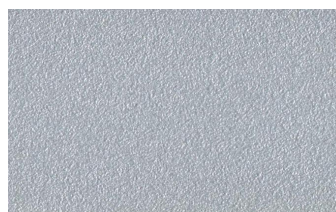


Kovy – podnože, elektrokanály, ... :

11 – antracit

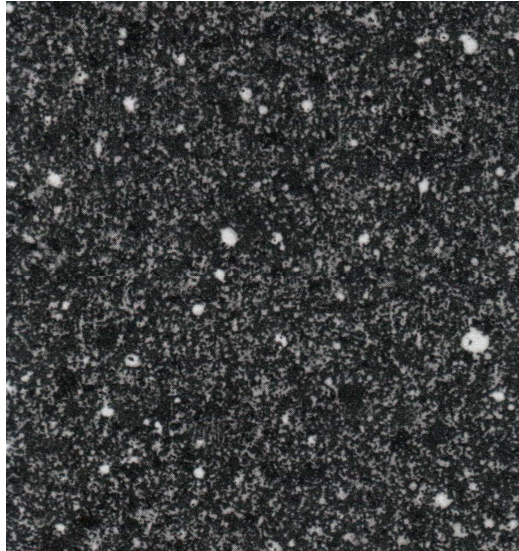


22 - stříbro



Pracovní kuchyňská deska

- tl. 28 mm – standardní dekor (Egger č. F 125)



Standardní barevné kombinace - popis:

Laminovaná dřevotřísková deska v provedení:

CC – calvados červený (Pfleiderer - Wodego R5410VV)

CP – calvados přírodní (Pfleiderer - Wodego R5416VV)

OL – olše (Pfleiderer - Wodego R5411VV)

DB – dub (Egger H1334ST9)

TR – třešeň (Pfleiderer - Wodego R5360VV)

SD – světle šedá (Egger U708ST2)

- pláty stolů (tl. 25 mm, ABS hrana tl. 2 mm nebo PUR hrana), výjimku tvoří systém Easy – zde tl. stolových plátů 18 mm
- půdy a dna skříní (tl. 25 mm, ABS hrana tl. 2 mm z čelní strany, tl. 1 mm ze zadní a z boční strany)
- dveře skříní (tl. 18 mm, ABS hrana tl. 2 mm)
- horní desky přístavných kontejnerů (tl. 25 mm, ABS hrana tl. 2 mm nebo PUR hrana)
- horní desky a dna přístavných skříní a přístavných kontejnerů (tl. 25 mm, horní desky ABS hrana tl. 2 mm nebo PUR hrana, dna – ABS hrana tl. 2 mm)
- čela zásuvek mobilních a přístavných kontejnerů (tl. 18 mm, ABS hrana tl. 2 mm)
- půdy a dna mobilních kontejnerů (tl. 18 mm, ABS hrana tl. 2 mm)
- recepční pláty, odkladné police a horní desky nástaveb recepcí (ABS hrana tl. 2 mm)
- horní desky stolových nástaveb (tl. 25 mm, ABS hrana tl. 2 mm)
- horní desky závěsných polic na paravany (tl. 25 mm, ABS hrana tl. 2 mm)
- nástěnné police (tl. 25 mm, ABS hrana tl. 2 mm)
- kruhy a vzpěry karuselů (tl. 18 mm, ABS hrana tl. 2 mm)

Laminovaná dřevotřísková deska v provedení:

AT – antracit (Pfleiderer - Wodego U1257MP)

ST – stříbrný pruh (Pfleiderer - Wodego F8008VV)

- korpusy skříní (boky, záda a police, tl. 18 mm, ABS hrana tl. 1 mm)
- záda skříní – tl. 8 mm – u korpusů v provedení ST stříbrný pruh – stříbro (titan F8110VV), v provedení AT antracit - antracit
- korpusy kontejnerů (tl. 18 mm, dno tl. 25 mm, ABS hrana tl. 2 mm)
- čela mobilních a přístavných kontejnerů (tl. 18 mm, ABS hrana tl. 2 mm)
- korpusy stolových nástaveb (tl. 18 mm, ABS hrana tl. 2 mm)
- korpusy závěsných polic na paravany (tl. 18 mm, ABS hrana tl. 2 mm)
- podnože deskové (tl. 25 mm, ABS hrana tl. 2 mm)

- clony a luby stolů (tl. 18 mm, ABS hrana tl. 2 mm)
- boky a podpěrné trnože a vzpěry recepčních pultů (tl. 18 mm, ABS hrana tl. 2 mm)
- paravanové desky (tl. 25 mm, ABS hrana tl. 2 mm)
- držák PC (tl. 18 mm, ABS hrana tl. 2 mm)
- středové čtverce karuselů (tl. 18 mm, ABS hrana tl. 2 mm)

PUR hrana:

PA – antracit (přibližně - RAL 7022)

PS – světle šedá (přibližně - RAL 7038)

Kovové prvky:

11 – antracit (přibližně - RAL 7022)

22 – stříbro (přibližně - RAL 9006 – matná jemná struktura)

Pro systémy – Ergo, Eagle, Easy, Recepce, Eline a karusely

- stolové podnože
- elektrokanály
- paravanové stojny
- držák PC
- perforované recepční plechy
- perforované plechové clony stolů
- stojany karuselů

Skleněné prvky:

- sklo kouřové ... v základu
- sklo matné - matelux ... příplatkové - za kód prvku „- SM“
- skleněné dveře ... bez rámu nebo v hliníkovém rámu

Rolety - plastové:

11 – antracit

22 – stříbro